



# Den finansielle sektors forventninger til kvægbrugene

Set med Nordeas øjne

Morten Riget, Landbrugsdirektør

26.02.2024

Nordea

# Agenda

- Vi er Nordea – Agri & Food
- Økonomisk udvikling
- Mælkeproducenterne hos Nordea
- Opmærksomhedspunkter
- ESG og kreditværdighed
- Opsamling og spørgsmål

# Nordea Danmark

## Hvem er vi?



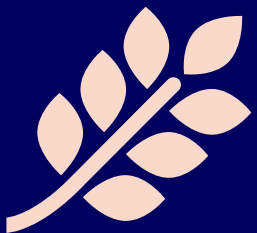




**Den foretrukne finansielle  
partner for fremtidens  
danske landbrug**



# Nordea Agri & Food



Den foretrukne  
finansielle partner,  
med indsigt i  
**fødevareproduktion.**  
Hos Nordea Agri &  
Food kigger vi på **hele**  
**fødevareværdikæden**  
– fra **jord til bord.** Vi  
**vil** sammen med vores  
kunder gå **forrest** med  
den **grønne omstilling**



**Randers**



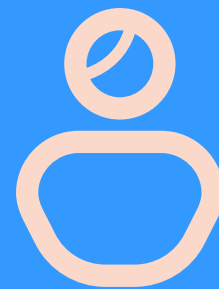
**Holstebro**



**Kolding**



**Haslev**



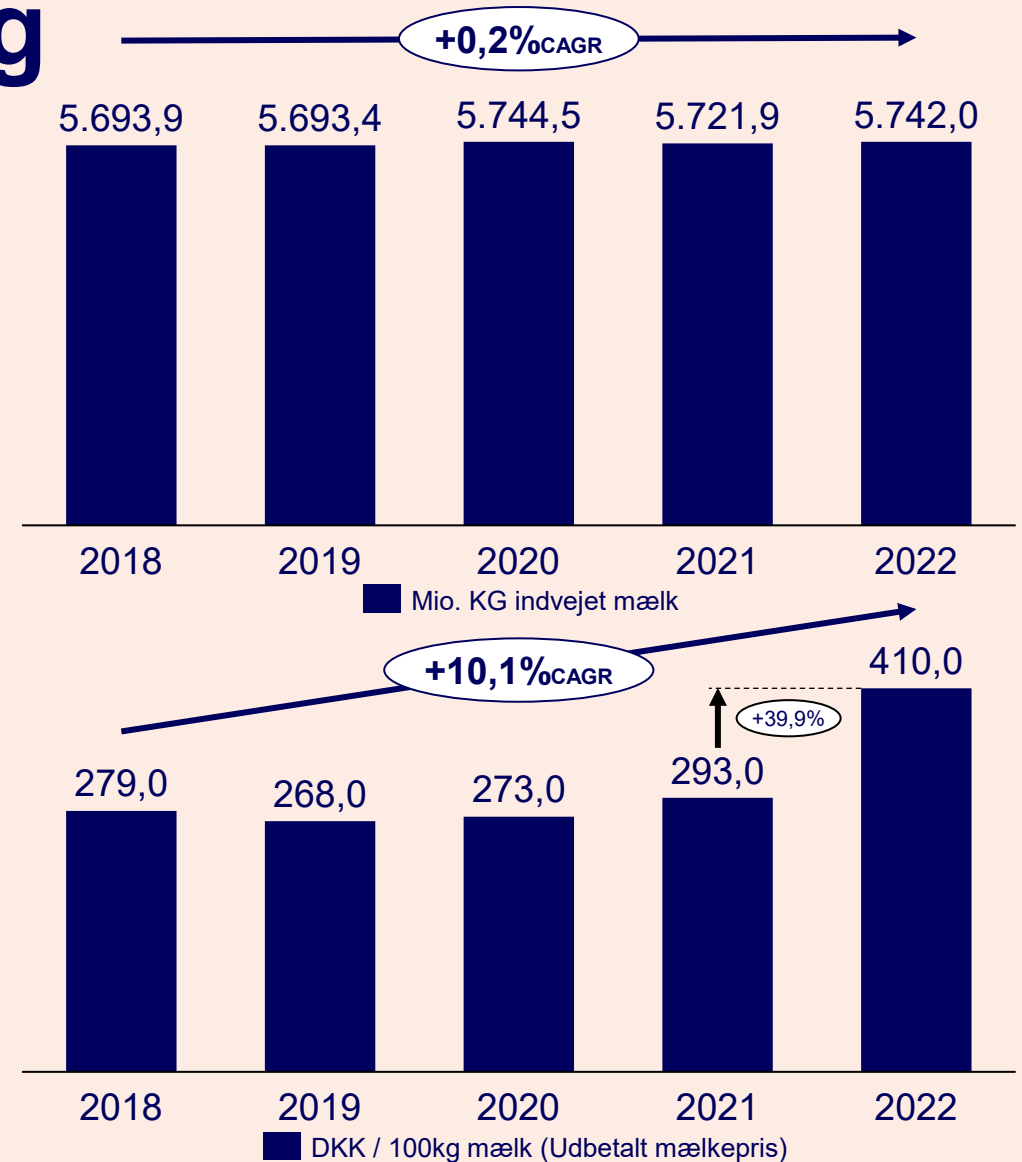
**Specialuddannede**  
**rådgivere** med  
kompetencer inden for  
**alle grene** af dansk  
landbrug og  
fødevareproduktion.  
Fokus på at være den  
**foretrukne finansielle**  
**partner** og levere  
**fremtidens**  
**finansiering** til den  
danske  
fødevareproduktion



Fokus på at **drive den**  
**grønne omstilling,**  
sammen med vores  
kunder. Vi stiller  
**grønne finansierings-**  
**løsninger** til rådighed  
og vil være **forrest** på  
området. Vores  
**rådgivere** uddannes  
inden for **ESG-**  
**området**

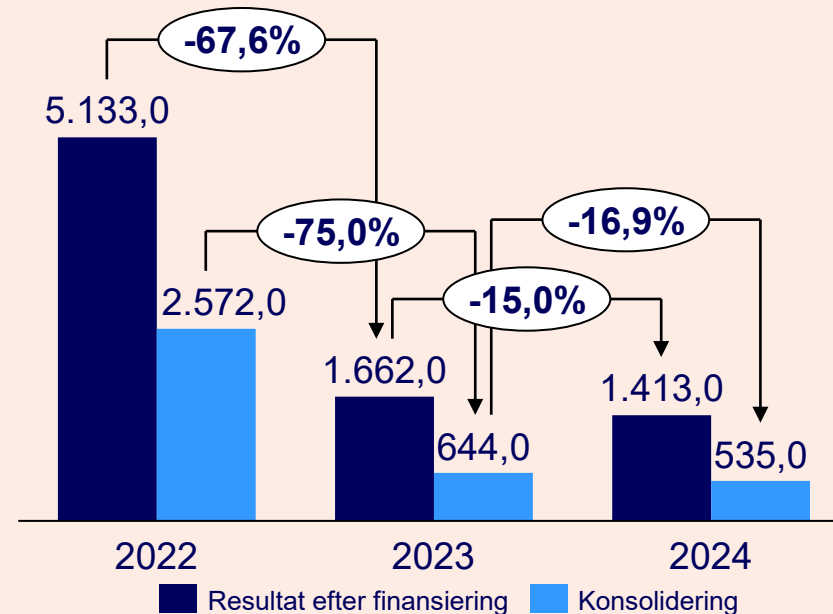
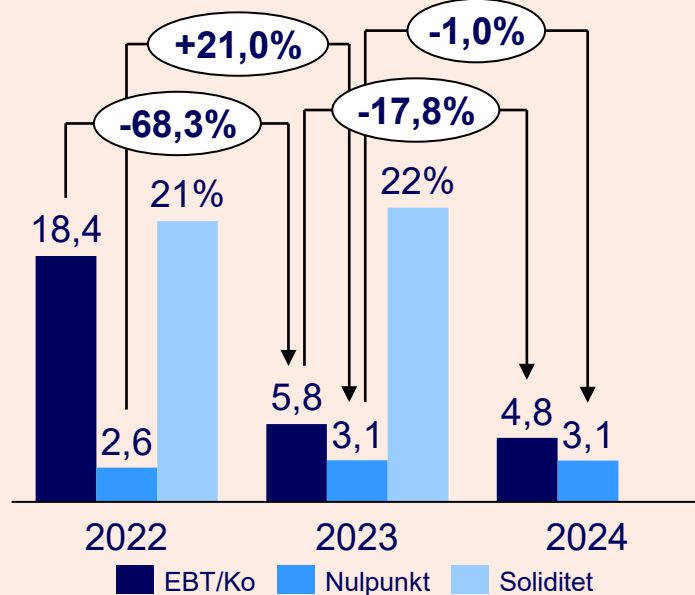
# Mængde- og prisudvikling

- Stabil mælkemængde fra færre køer
- Mælkepriserne er historisk høje for både konventionel og økologisk mælk
- De høje priser har givet meget tilfredsstillende resultater for branchen
- Med de aktuelle noteringer primo 2024 har priserne taget et mindre knæk men er fortsat på et pænt niveau

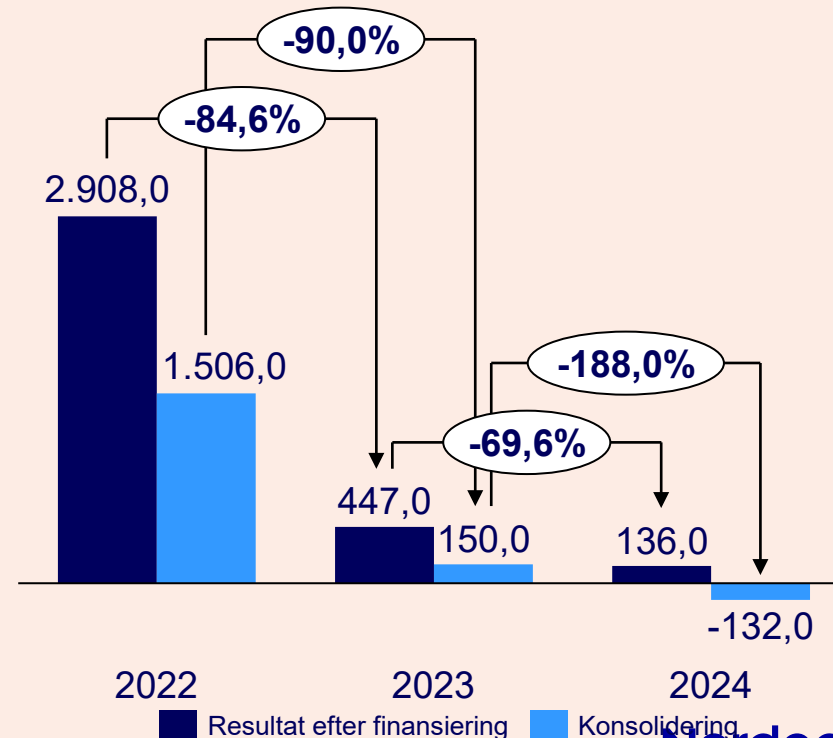
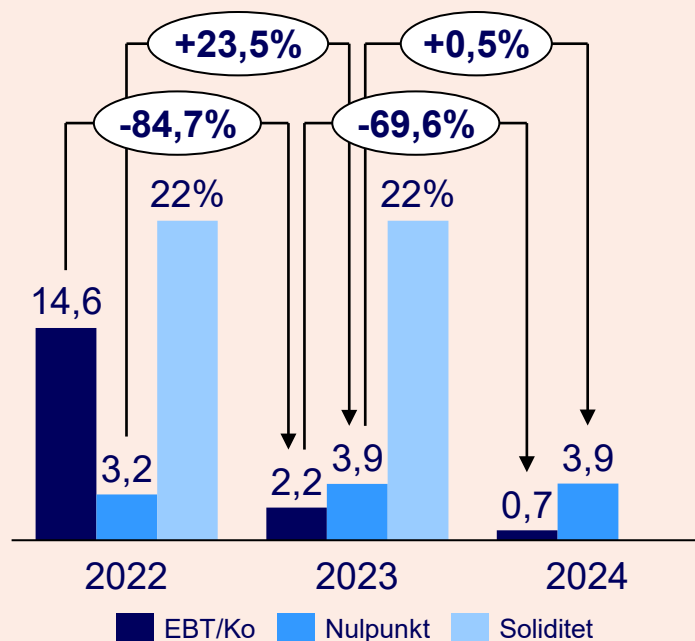


# Resultater

- Resultat efter finansiering samt konsolidering markant reduceret fra 2022 til 2023
- ....og forventes fortsat reduceret for 2024 – om end udviklingen synes at stabilisere sig
- De reducerede resultater i 2023 skyldes både reduceret mælkeindtægt fra knæk i priserne, øgede foderomkostninger, lønninger samt øgede finansieringsomkostninger



Konventionel  
Gns. ca. 280 køer



Økologisk  
Gns. ca. 200 køer



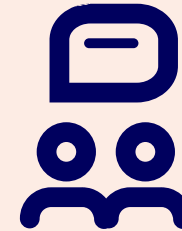


# Mælkeproducenterne i Nordea



# Mælkeproducenterne i Nordea

- Mindre analyse af Nordeas mælkeproducenter i perioden 2019 – 2022
  - Gns. antal køer/bedrift steget fra 337 til 377
  - Positiv rating-udvikling
  - Stor stigning i EBT/ko
  - Positiv udvikling i både afkastgrad og soliditetsgrad, men negativ udvikling i 0-punkt
  - Vi ser positivt på branchen, og der har været en stærk økonomisk udvikling.
- Der er også opmærksomhedspunkter

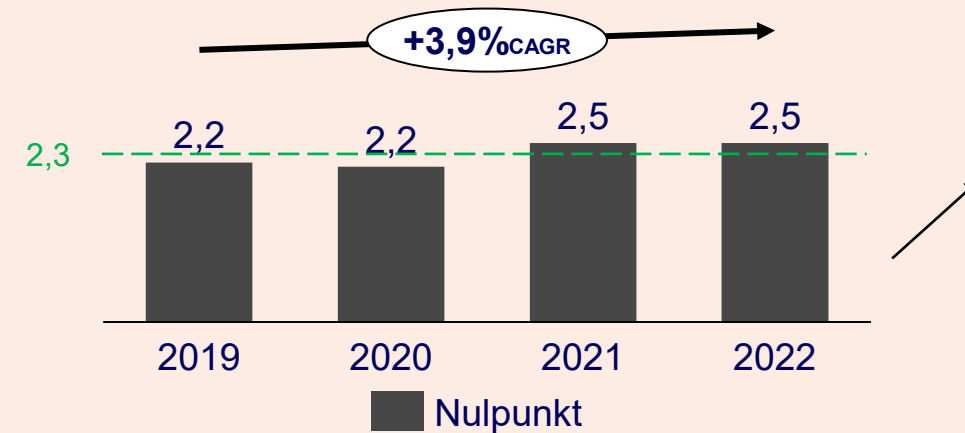
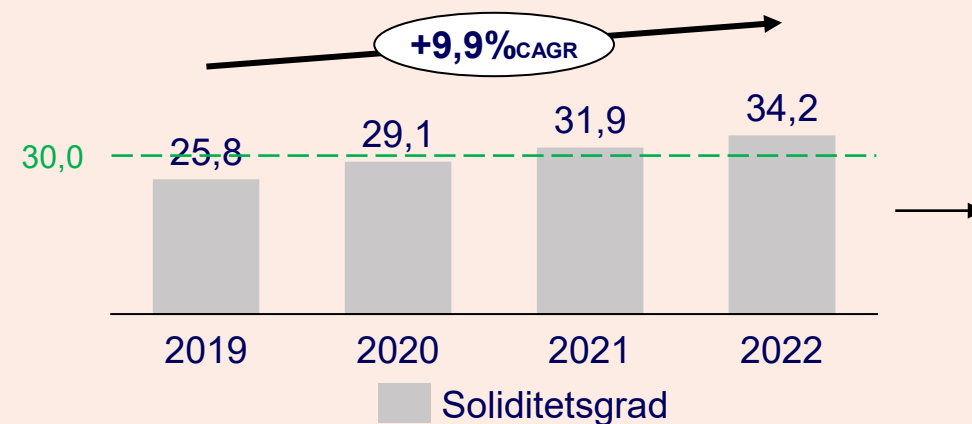
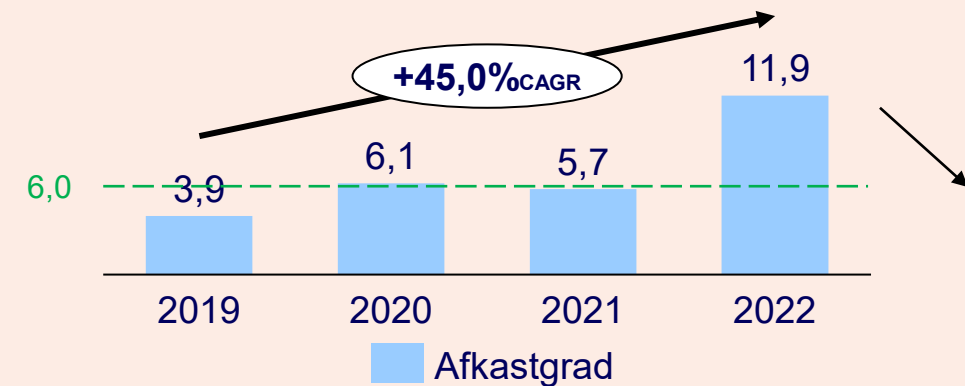
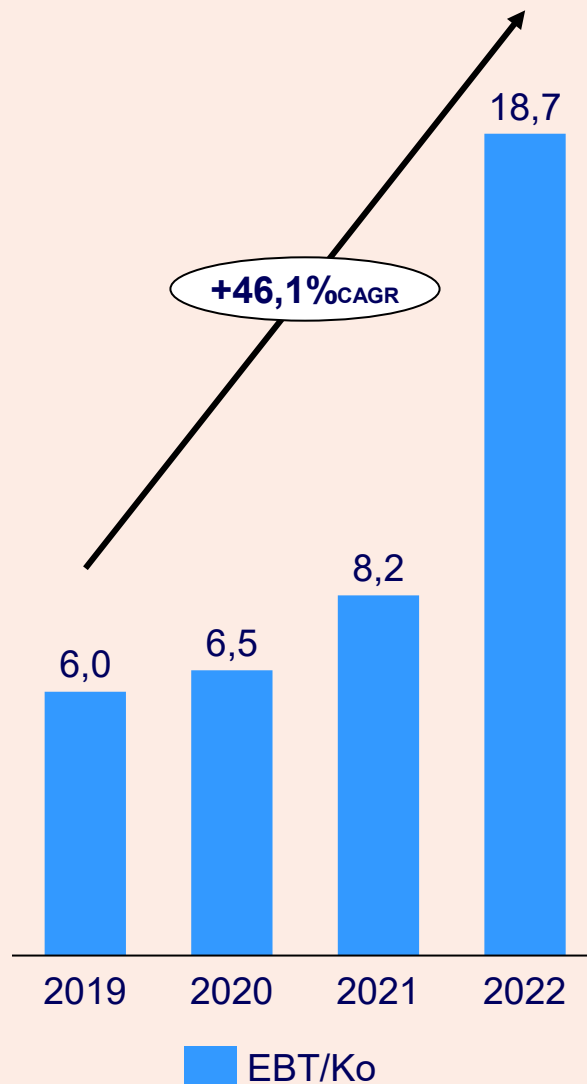
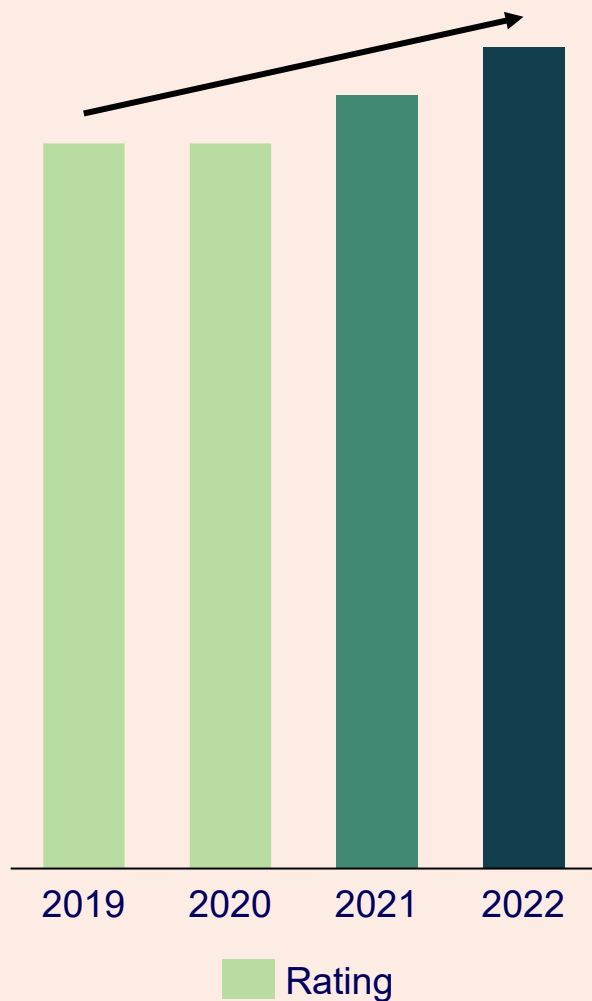


**Antal mælkeproducenter**  
(n = +50)



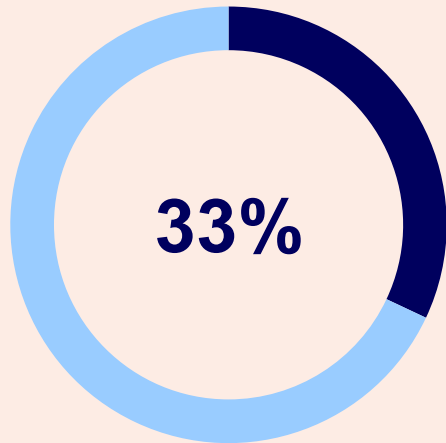
Konventionelle mælkeproducenter  
Regnskabsmæssige værdier

# Mælkeproducenterne i Nordea

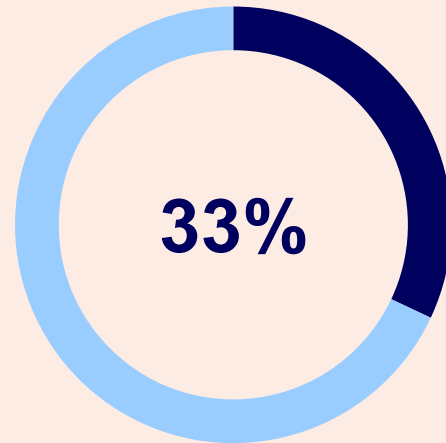




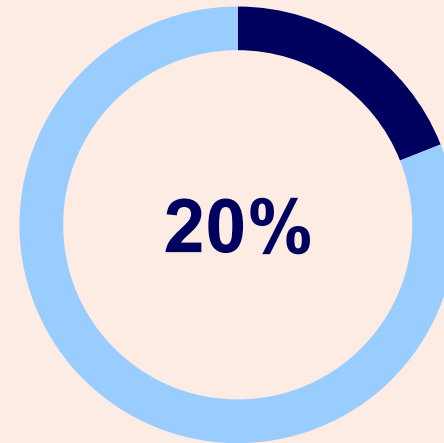
# Mælkeproducenter i Nordea



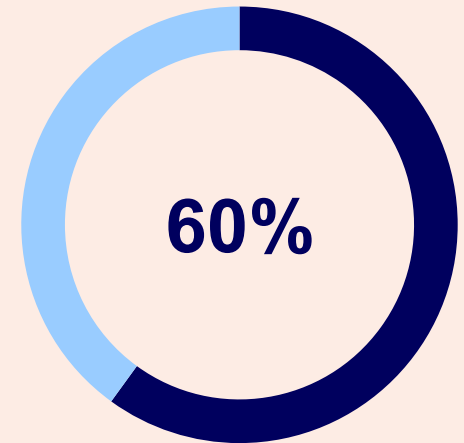
**2034-klar**



**ESG-rapport**

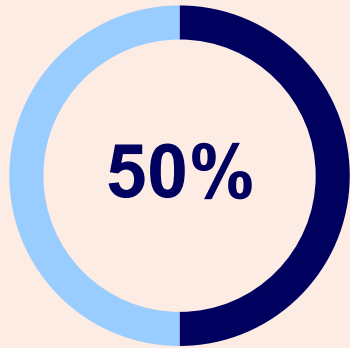


**Gårdråd/  
bestyrelse**



**Strategiplan**

# Mælkeproducenter i Nordea



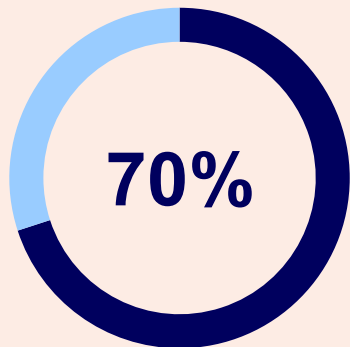
**”Mælkeproducenter med gårdbestyrelse er lidt mere fremsynet”**

50% af mælkeproducenterne med en gårdbestyrelse er 2034-klar



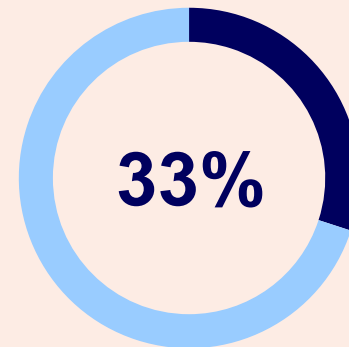
**”Mælkeproducenterne med gårdbestyrelse har skabt bedre resultater”**

Økonomiske robusthed er steget mere (2019-2022) for mælkeproducenter med gårdbestyrelse end dem uden gårdbestyrelse



**”Mælkeproducenter der er 2034-klar arbejder mere strategisk”**

70% af mælkeproducenterne der er 2034-klar har en strategiplan



**”Mælkeproducenter er længere på ESG-rejsen”**

Under 10% af vores landmænd har udarbejdet en ESG-rapport, men ca. 33% af mælkeproducenterne har en ESG-rapport



# Opmærksomhedspunkter

- **Stigende nulpunkt de seneste år**
  - Omkostningerne stiger og stiger...
  - ... men de dygtigste har fingeren på pulsen. Har du?
  - **Er din konkurrence-evne i den bedste 1/3?**
  - Hvad er din plan for at være der til næste år?
    - Omkostningsreduktion? Øget effektivitet?
    - Nye indtjeningssegmenter?
- **Finansstrategi**
  - Rentestrategi – og eksekver på den!
  - Bankgæld
  - Likviditetsbuffer
- **Forretningsstrategi**
  - 2034-klar?
  - ESG-investeringer?
  - Producere på en anden måde eller noget andet?
- **Ejerstrategi**
  - $\Delta$  forretningsstrategi  $\rightarrow$   $\Delta$  ejerstrategi?
  - Medejer/investor?
  - Salg/generationsskifte?
- **Afklaring CO2-afgift**
  - Tiltro til L&F's Klimaplan
  - Nordeas "Klimaplan" matcher Jeres

# ESG er mere end CO2

**Hollandsk storbank afviser at finansiere kalveimport i fremtiden**

- AgriWatch november 2023

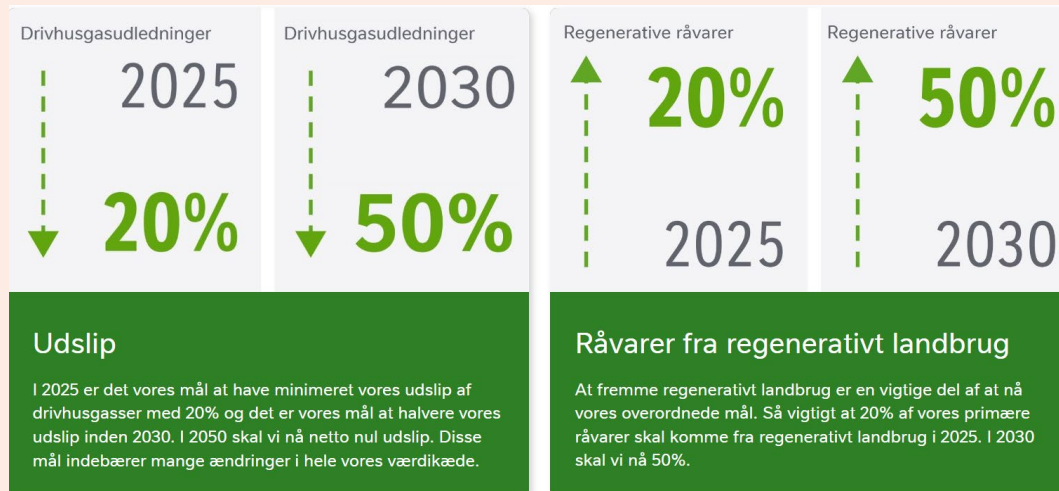
**Aarhus Kommune nær et forbud mod indkøb af hurtigtvoksende kyllinger** - LandbrugsAvisen februar 2024

**Hollandsk by indfører forbud mod kødreklamer**

- LandbrugsAvisen februar 2024



Vi vil gå Beyond ved at købe vores råvarer fra bæredygtige kilder og fra regenerative landbrugsmetoder, idet vi sigter mod, at 30 % af alle råvarer inden 2030 og 100 % inden 2040, kommer fra regenerative landbrugsmetoder og bæredygtige kilder.





# ESG og kreditværdighed

Alle ESG forhold er vigtige. De "ekstra vigtige" for dansk landbrug:

**E** → Påvirkninger og tiltag ift. klima, vandbeskyttelse og biodiversitet

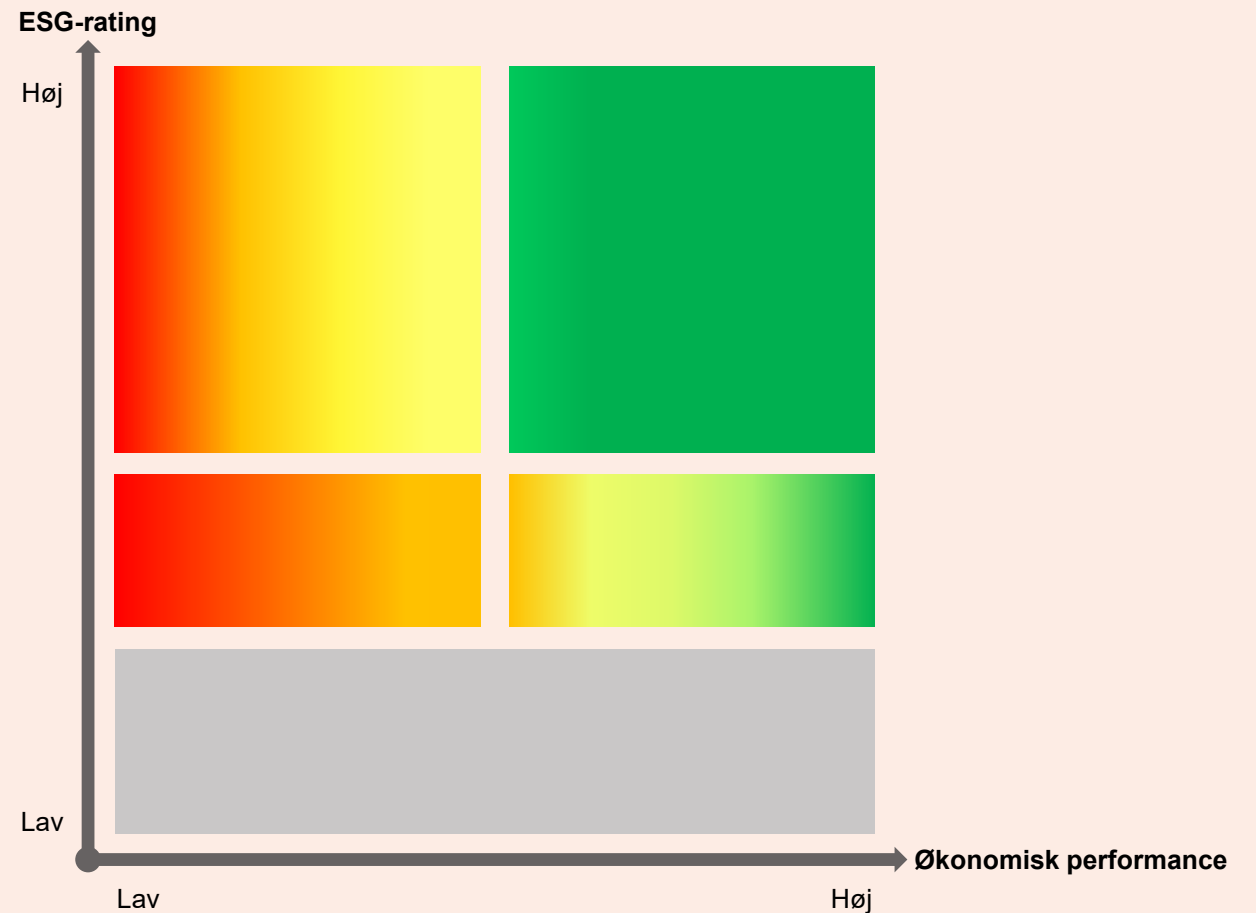
Transitionsplan med actions og beregning af Co2-reduktion, lavbundsjord/vådområder, Naturtjek og actions, pesticid-forbrug, leverandøraftryk (foderindkøb f.eks. soya)

**S** → Arbejdssikkerhed og uddannelse

Arbejdsulykker, uddannelsestimer/certificering, anciennitet

**G** → Dyrevelfærd og ledelsesmæssig risiko, og finansiell styring

Dødelighed, "sundhedstal", staldsystemer, transport, risikoanalyser, økonomisk rapportering, strategiplaner, beslutningsprocesser



# ESG er ny driver for dansk landbrugs værdiskabelse

## Fra fremtidssikret bedrift til bæredygtig forretningsmodel

### ESG

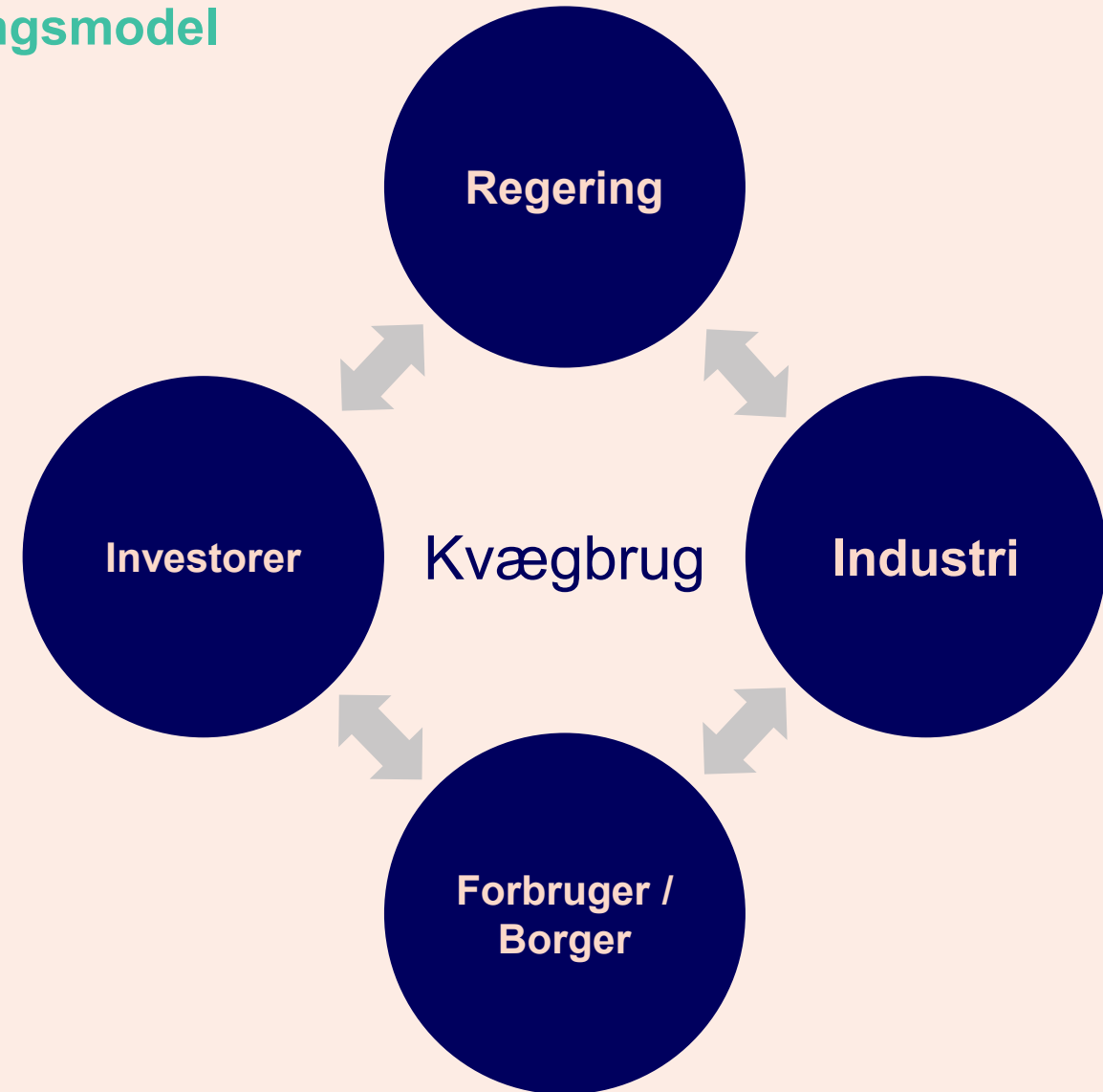
- Er både "license to produce" & "license to supply"
- Kalder på forstærkede værdikædeforpligtigelser
- Er forudsætning for fremtidig værdiskabelse

Kapital fra investor / bank vil flyde mod de bæredygtige forretningsmodeller → AFGØRENDE for fremtidig værdiskabelse

### Dit ESG-arbejde -> Se det som nye muligheder!

- Differentiering (konkurrencefordel, tiltrækningskraft)
- Brug af data giver indsigt og nye muligheder
- Medarbejderinvolvering
- Åbenhed ift. lokalsamfundet
- Ny strategi?
- Stolthed

**ESG vil afspejles i fremtidige finansieringsvilkår!**  
...incl. adgang til finansiering!



# Opsummering

## Kvægsektoren set med Nordeas øjne

- Flot økonomisk udvikling de seneste år  
...selvfølgelig drevet af høj mælkepris  
...men langt de fleste af jer har udnyttet det, og står nu med en god økonomisk robusthed

- ESG:
  - I er foran på ESG-rejsen ift. jeres kolleger
  - Governance-mæssige tiltag (gårdbestyrelse og strategiplaner) giver resultater

- Fokus på din konkurrenceevne
  - Tilbage til de gode dyder..
  - Hold fast i at investeringer skal give et acceptabelt afkast - også jordkøb

- Der er høje ESG-forventninger til jer ikke mindst ift. de miljømæssige forhold
  - Krav kommer i forskelligt tempo...
  - ...fra politikere, supermarkedskæder, fødevareindustrien, forbrugere, investorer/långivere

**Omstilling af dansk landbrug til en bæredygtig fødevareproduktion kalder på rigtige strategiske beslutninger - og det kræver en dygtig ledelse også i den enkelte landbrugsvirksomhed. Sæt det rigtige hold og læg de rigtige planer!**



**Spørgsmål**



## Tak for i dag!

**Morten Riget**  
**Landbrugsdirektør**

Oplysningerne i dette materiale er udelukkende ment som generel information og henvender sig alene til de modtagere, som materialet er rettet mod. Vurderinger samt øvrige oplysninger i materialet er gældende pr. udgivelsesdatoen og kan ændres uden varsel. Der gives ingen garanti for, at oplysningerne er nøjagtige eller komplette. Materialet er gennemgået omhyggeligt, og vurderingerne er foretaget efter vores bedste skøn.

Oplysningerne i dette materiale er ikke rådgivning og skal ej heller ses som et tilbud om eller en opfordring til køb eller salg af finansielle instrumenter. Oplysningerne heri tager ikke højde for bestemte modtageres investeringsformål, finansielle situation eller behov. Det tilrådes altid at indhente relevant og konkret professionel rådgivning, inden der træffes investerings- eller kreditbeslutninger. Det bemærkes, at historiske afkast ikke er nogen garanti for fremtidige afkast.

Nordea er ikke rådgiver for så vidt angår juridiske, skattemæssige, regnskabsmæssige eller lovgivningsmæssige forhold. Dette dokument må ikke gengives, distribueres eller offentliggøres uden forudgående skriftligt tilsagn fra Nordea.

